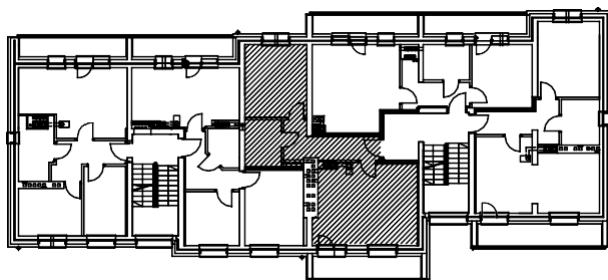
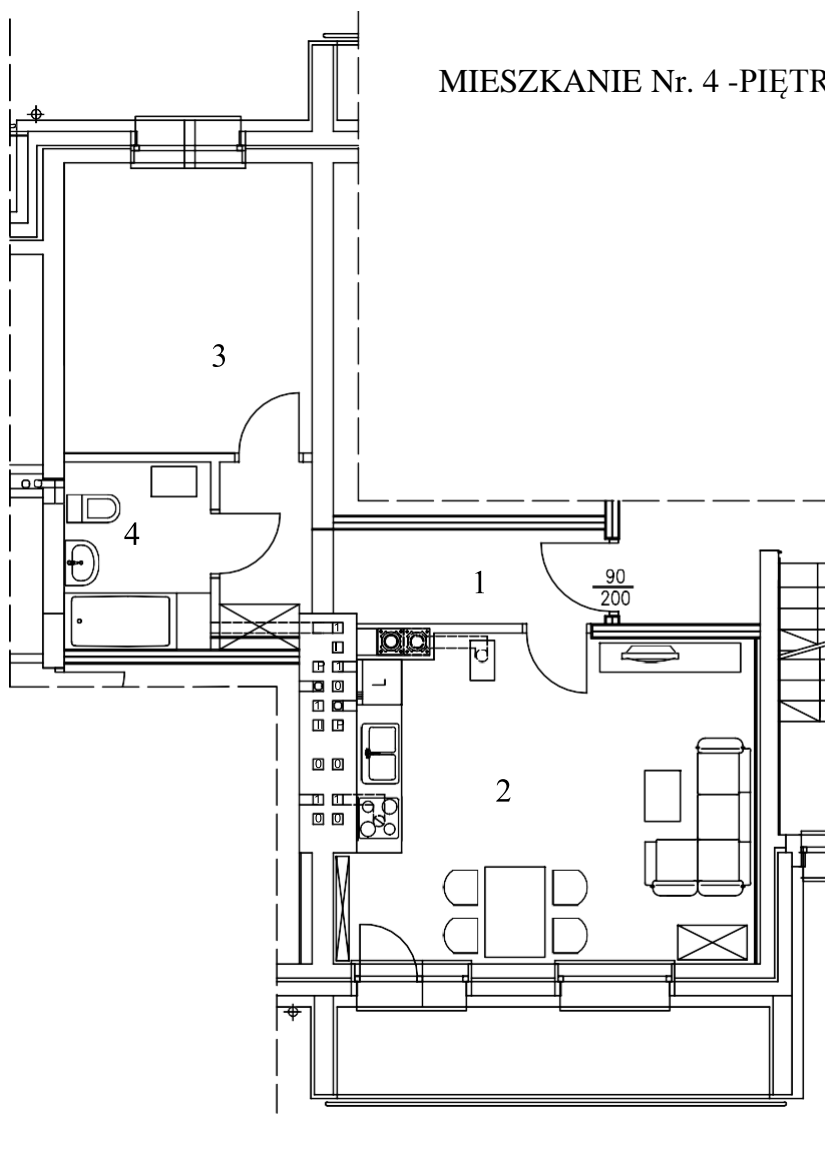
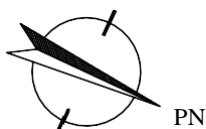


BUDYNEK MIESZKALNY WIELORODZINNY SŁOMOWO 7B, GMINA ROGOŹNO, DZIAŁKA NR 60/33



Zestawienie powierzchni

1. Przedpokój	-	7,80m ²
2. Pokój dzienny z aneksem kuchennym	-	23,80m ²
3. Pokój	-	12,60m ²
4. Łazienka	-	4,80m ²



MIESZKANIE Nr. 4 - PIĘTRO I