

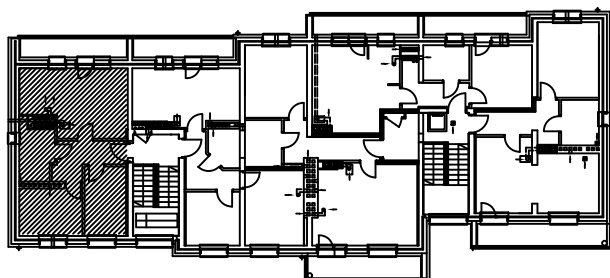


Luboń, ul. Topolowa 8
tel. +48 (61) 810 34 10
kom. 606 910 779

www.przybeccy.pl

biuro@przybeccy.pl

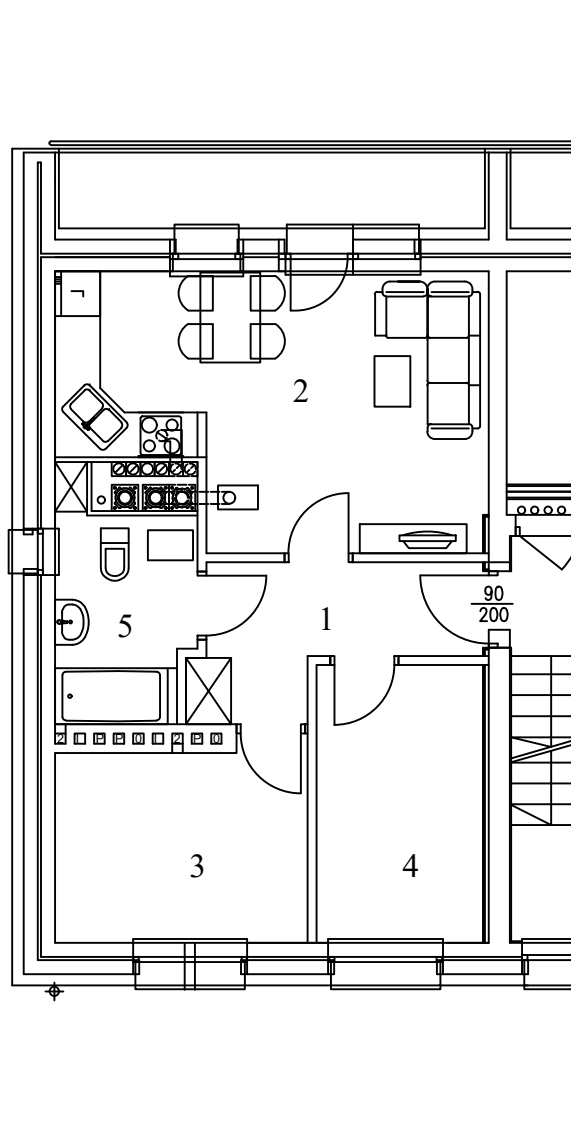
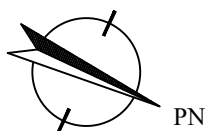
BUDYNEK MIESZKALNY WIELORODZINNY SŁOMOWO, GMINA ROGOŹNO, DZIAŁKA NR 60/8



Zestawienie powierzchni

| | | |
|---|---|---------------------|
| 1. Przedpokój | - | 6,60m ² |
| 2. Pokój dzienny z aneksem kuchennym | - | 18,30m ² |
| 3. Pokój | - | 8,50m ² |
| 4. Pokój | - | 7,90m ² |
| 5. Łazienka | - | 4,70m ² |

MIESZKANIE Nr. 14 -PIĘTRO II



Parter- mieszkanie nr.14 3pokoje (aneks kuchenny) - 46,0m²

CENA 137 954,0 zł