



Luboń, ul. Topolowa 8

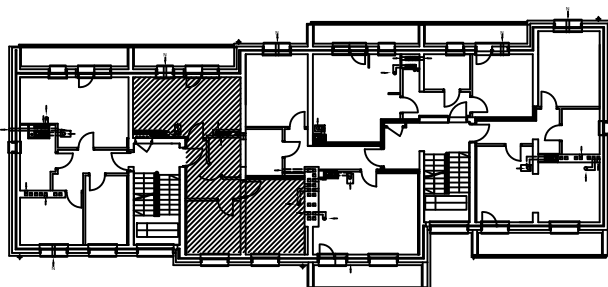
tel. +48 (61) 810 34 10

kom. 606 910 779

www.przybeccy.pl

biuro@przybeccy.pl

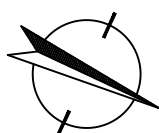
BUDYNEK MIESZKALNY WIELORODZINNY SŁOMOWO, GMINA ROGOŹNO, DZIAŁKA NR 60/8



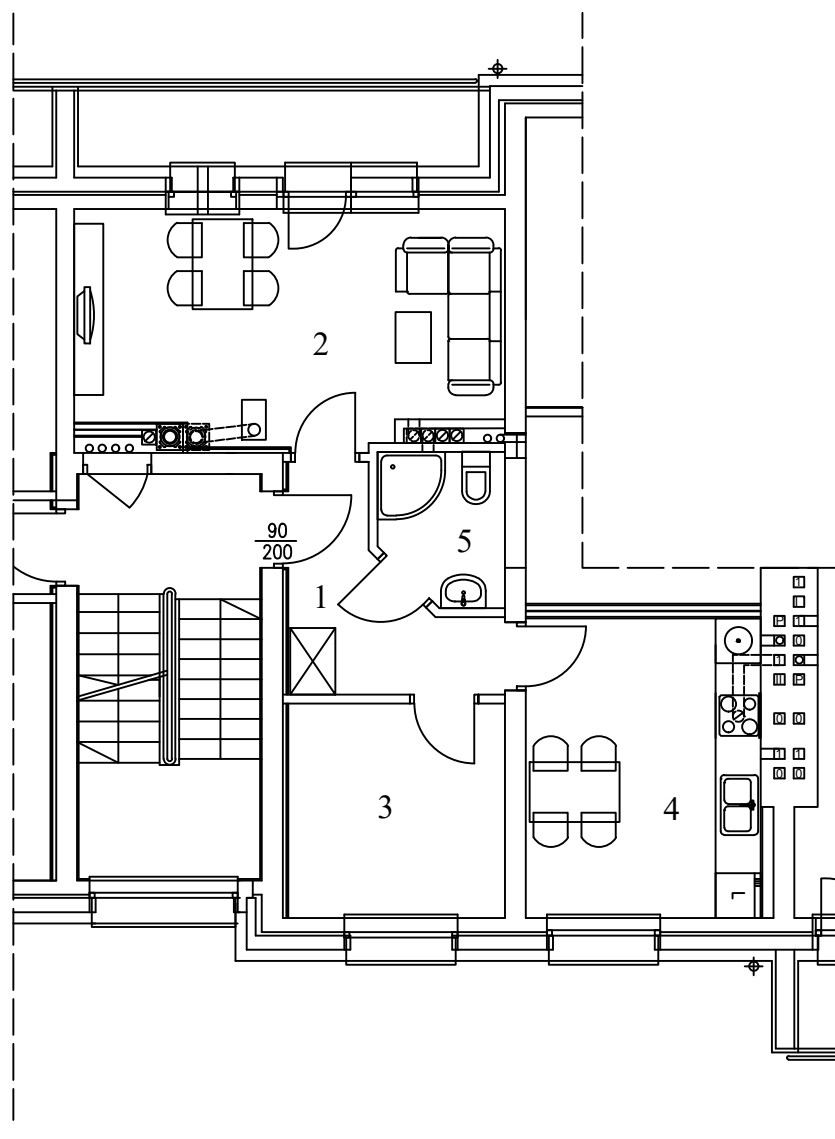
Zestawienie powierzchni

1. Przedpokój	-	5,60m ²
2. Pokój dzienny	-	17,60m ²
3. Pokój	-	8,20m ²
4. Kuchnia	-	12,30m ²
5. Łazienka	-	3,00m ²

MIESZKANIE Nr. 13 -PIĘTRO I



PN



Parter- mieszkanie nr.13 2pokoje (kuchnia) - 46,7m²

CENA 144 723,3 zł