



Luboń, ul. Topolowa 8

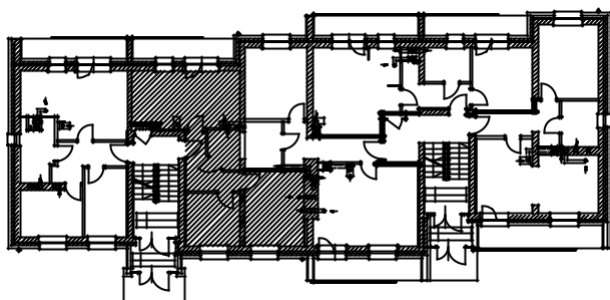
tel. +48 (61) 810 34 10

kom. 606 910 779

www.przybecy.pl

biuro@przybecy.pl

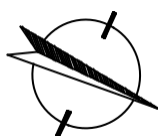
BUDYNEK MIESZKALNY WIELORODZINNY SŁOMOWO, GMINA ROGOŹNO, DZIAŁKA NR 60/8



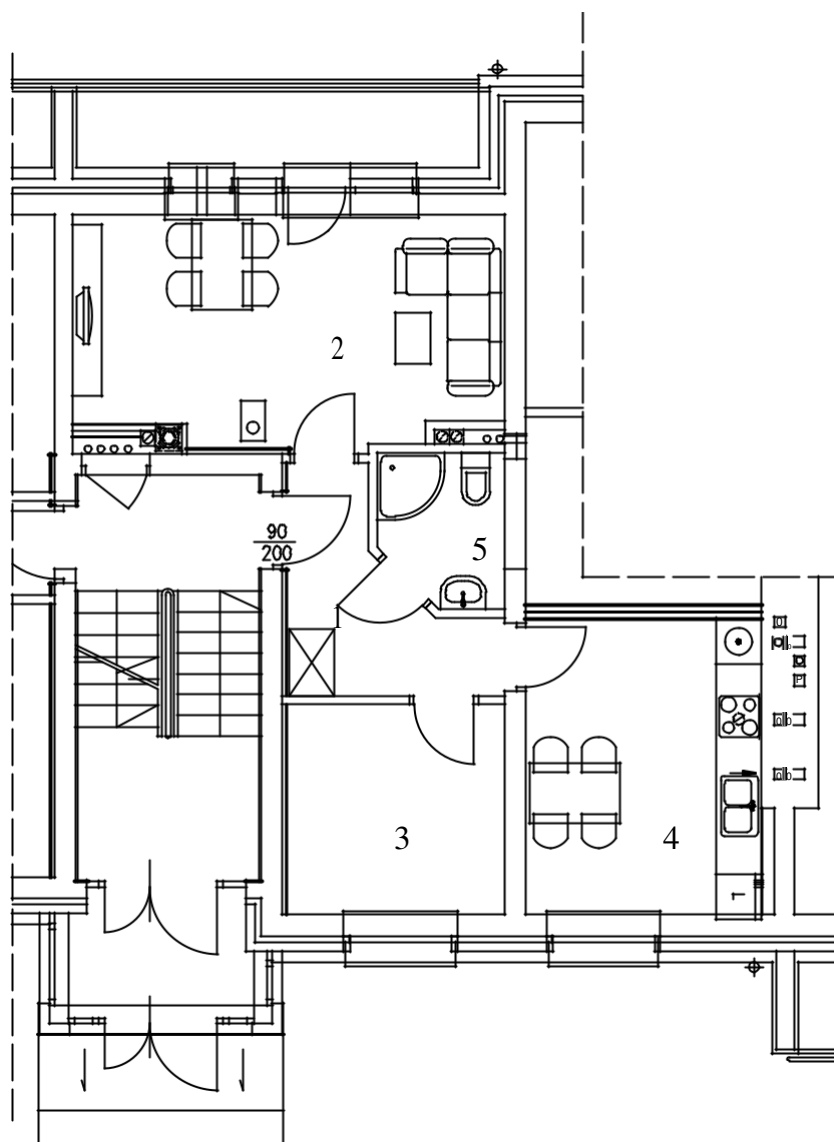
Zestawienie powierzchni

1. Przedpokój	-	5,70m ₂
2. Pokój dzienny	-	17,20m ₂
3. Pokój	-	8,30m ₂
4. Kuchnia	-	12,20m ²
5. Łazienka	-	3,00m ₂

MIESZKANIE Nr. 11 -PARTER



PN



Parter- mieszkanie nr.11 2pokoje (kuchnia) - 46,4m²

CENA 175 433,60 zł