



Luboń, ul. Topolowa 8

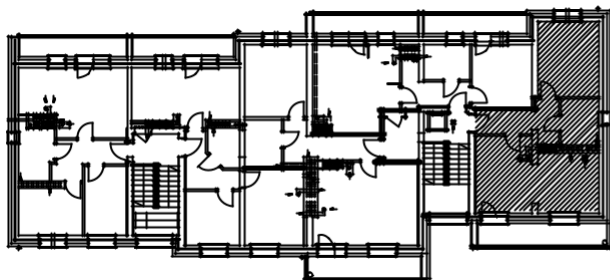
tel. +48 (61) 810 34 10

kom. 606 910 779

www.przybecy.pl

biuro@przybecy.pl

BUDYNEK MIESZKALNY WIELORODZINNY SŁOMOWO, GMINA ROGOŹNO, DZIAŁKA NR 60/8

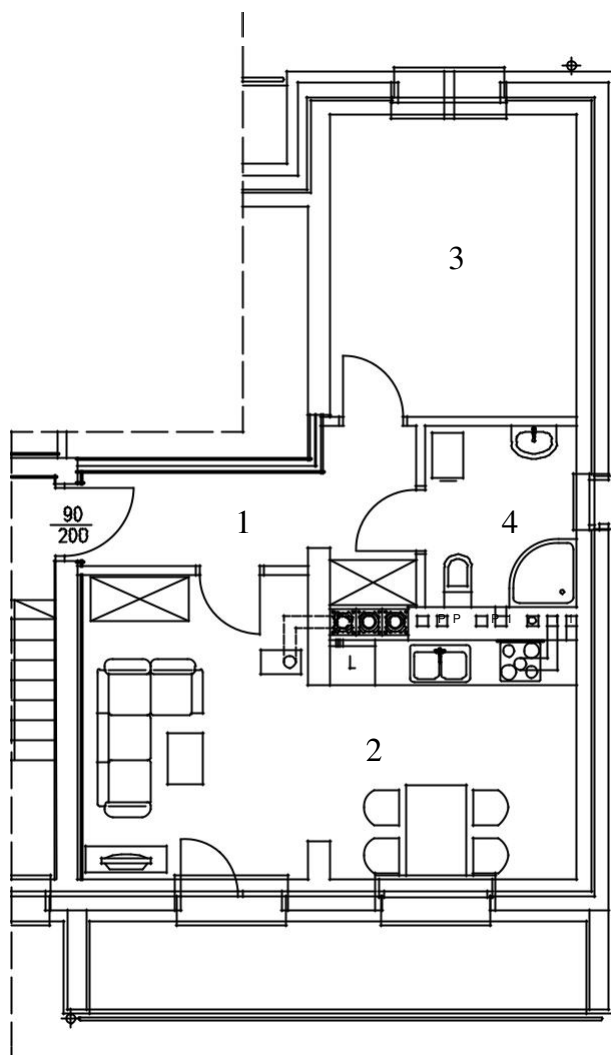


Zestawienie powierzchni

1. Przedpokój	-	6,50m
2. Pokój dzienny z aneksem kuchennym	-	23,30m ²
3. Pokój	-	13,00m ²
4. Łazienka	-	4,70m ²



MIESZKANIE Nr. 9 - PIĘTRO II



Parter- mieszkanie nr.9 2pokoje (aneks kuchenny) - 47,5m²

CENA 187 250,00 zł