

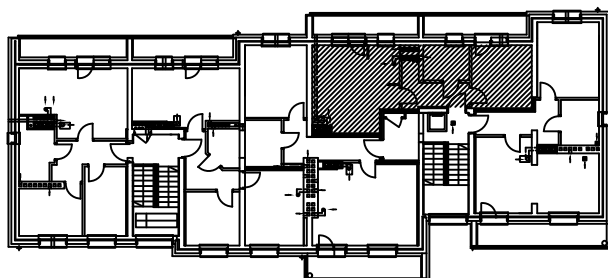


Luboń, ul. Topolowa 8  
tel. +48 (61) 810 34 10  
kom. 606 910 779

www.przybeccy.pl

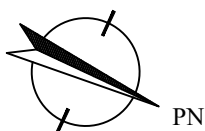
biuro@przybeccy.pl

## BUDYNEK MIESZKALNY WIELORODZINNY SŁOMOWO, GMINA ROGOŹNO, DZIAŁKA NR 60/8

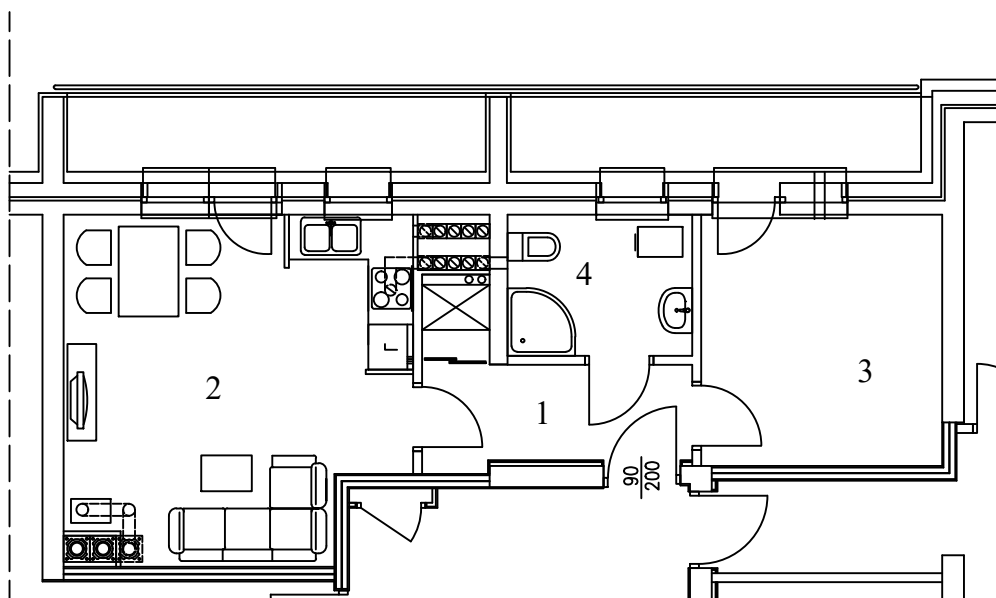


### Zestawienie powierzchni

1. Przedpokój	-	5,50m <sup>2</sup>
2. Pokój dzienny z aneksem kuchennym	-	19,60m <sup>2</sup>
3. Pokój	-	10,90m <sup>2</sup>
4. Łazienka	-	4,50m <sup>2</sup>



MIESZKANIE Nr. 8 - PIĘTRO II



Parter- mieszkanie nr.8 2pokoje (aneks kuchenny) - 40,5m<sup>2</sup>

CENA 121 459,5 zł