



PRZYBECY

Luboń, ul. Topolowa 8

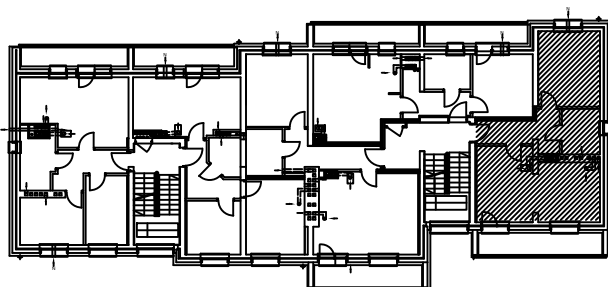
tel. +48 (61) 810 34 10

kom. 606 910 779

www.przybecy.pl

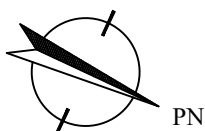
biuro@przybecy.pl

BUDYNEK MIESZKALNY WIELORODZINNY SŁOMOWO, GMINA ROGOŹNO, DZIAŁKA NR 60/8

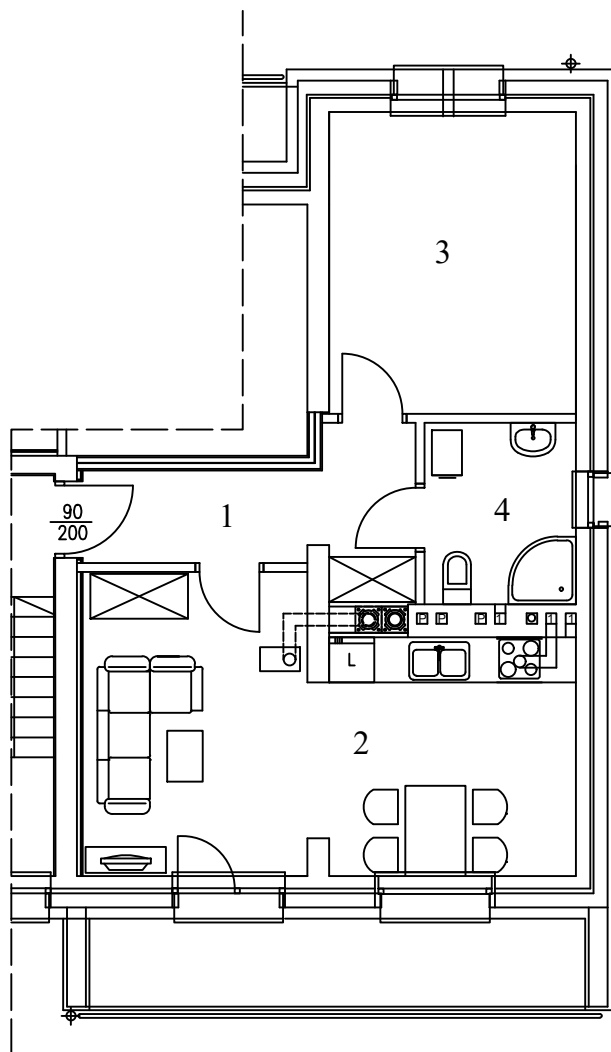


Zestawienie powierzchni

1. Przedpokój	-	6,70m ²
2. Pokój dzienny z aneksem kuchennym	-	23,10m ²
3. Pokój	-	12,50m ²
4. Łazienka	-	4,80m ²



MIESZKANIE Nr. 6 - PIĘTRO I



Parter- mieszkanie nr.6 2pokoje (aneks kuchenny) - 47,1m²

CENA 145 962,9 zł