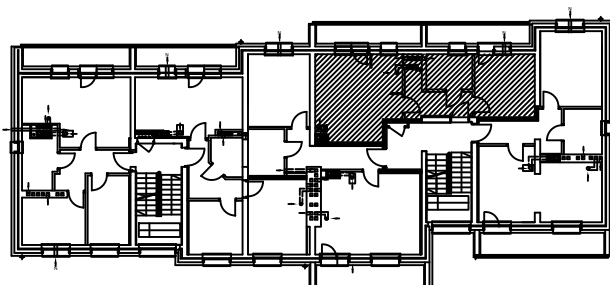
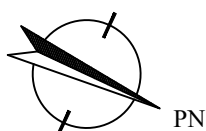


## BUDYNEK MIESZKALNY WIELORODZINNY SŁOMOWO, GMINA ROGOŹNO, DZIAŁKA NR 60/8



### Zestawienie powierzchni

1. Przedpokój	-	5,40m <sup>2</sup>
2. Pokój dzienny z aneksem kuchennym	-	19,80m <sup>2</sup>
3. Pokój	-	11,00m <sup>2</sup>
4. Łazienka	-	4,50m <sup>2</sup>



MIESZKANIE Nr. 5 - PIĘTRO I

