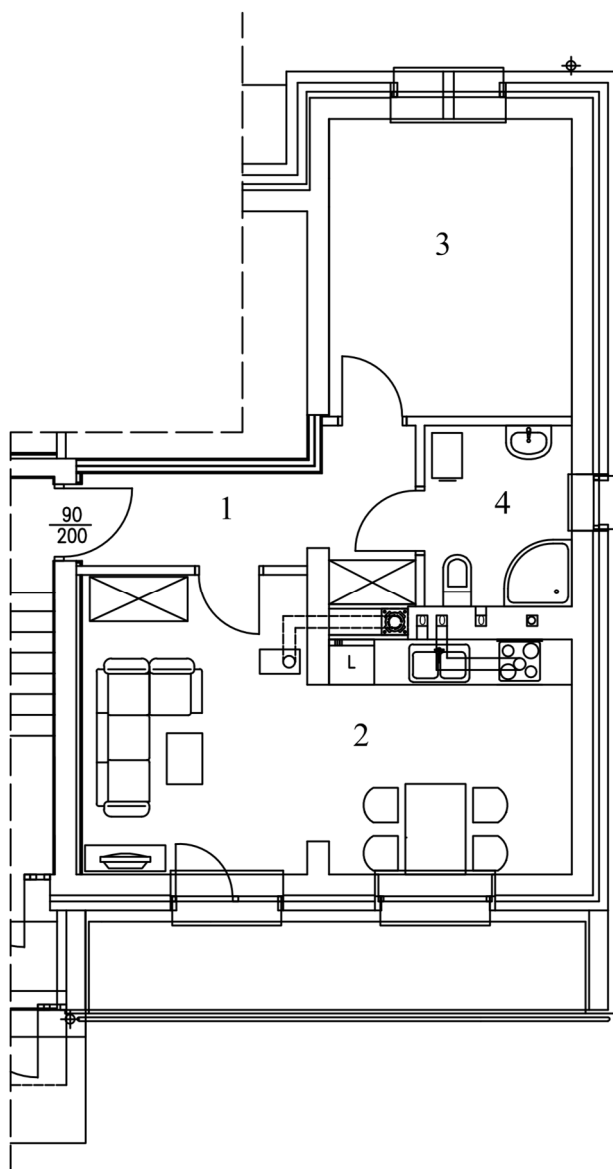
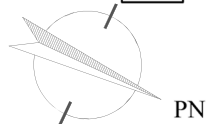
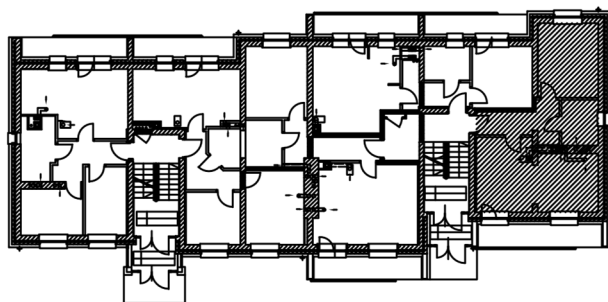


BUDYNEK MIESZKALNY WIELORODZINNY SŁOMOWO, GMINA ROGOŹNO, DZIAŁKA NR 60/8



Zestawienie powierzchni

1	.Przedpokój	-	6,50m ²
2	Pokój dzienny	-	22,20m ²
	z aneksem kuchennym		
3	Pokój	-	12,10m ²
4	Łazienka	-	4,70m ²

MIESZKANIE Nr. 3 -PARTER

Parter- mieszkanie nr.3 2pokoje (aneks kuchenny) - 45,5m² CENA 145 554,5 zł cena podstawowa
40.000,00 wykończenie
185.554,50 cena łączna