

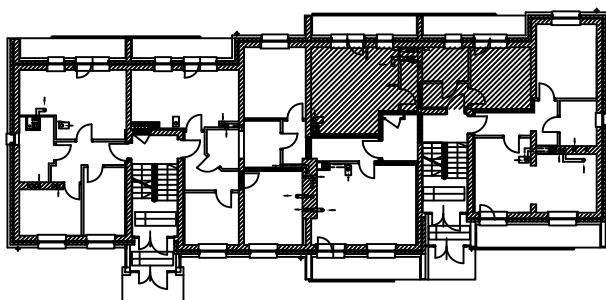


Luboń, ul. Topolowa 8
tel. +48 (61) 810 34 10
kom. 606 910 779

www.przybeccy.pl

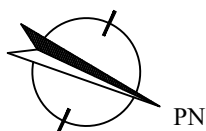
biuro@przybeccy.pl

BUDYNEK MIESZKALNY WIELORODZINNY SŁOMOWO, GMINA ROGOŹNO, DZIAŁKA NR 60/8

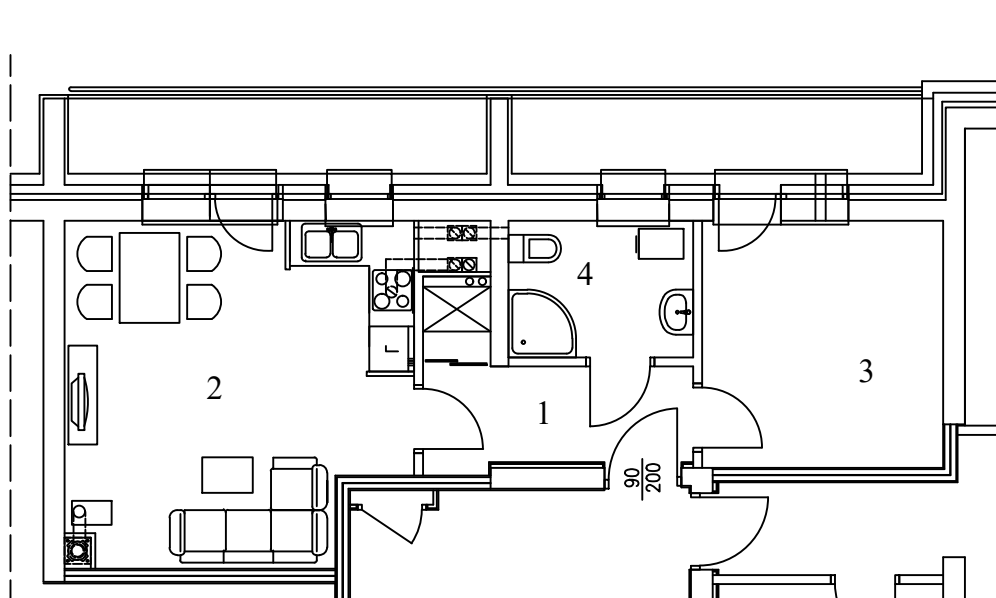


Zestawienie powierzchni

1. Przedpokój	-	5,50m ²
2. Pokój dzienny z aneksem kuchennym	-	20,20m ²
3. Pokój	-	10,80m ²
4. Łazienka	-	4,30m ²



MIESZKANIE Nr. 2 -PARTER



Parter- mieszkanie nr.2 2pokoje (aneks kuchenny) - 40,8m²

CENA 130 519,2 zł