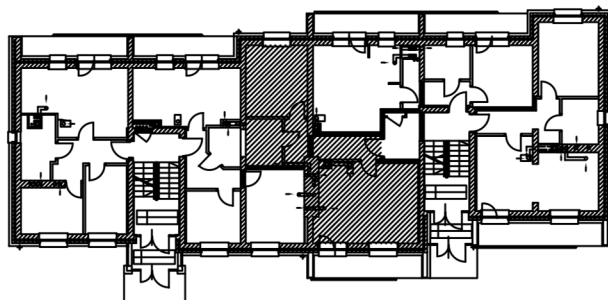


## BUDYNEK MIESZKALNY WIELORODZINNY SŁOMOWO, GMINA ROGOŹNO, DZIAŁKA NR 60/8

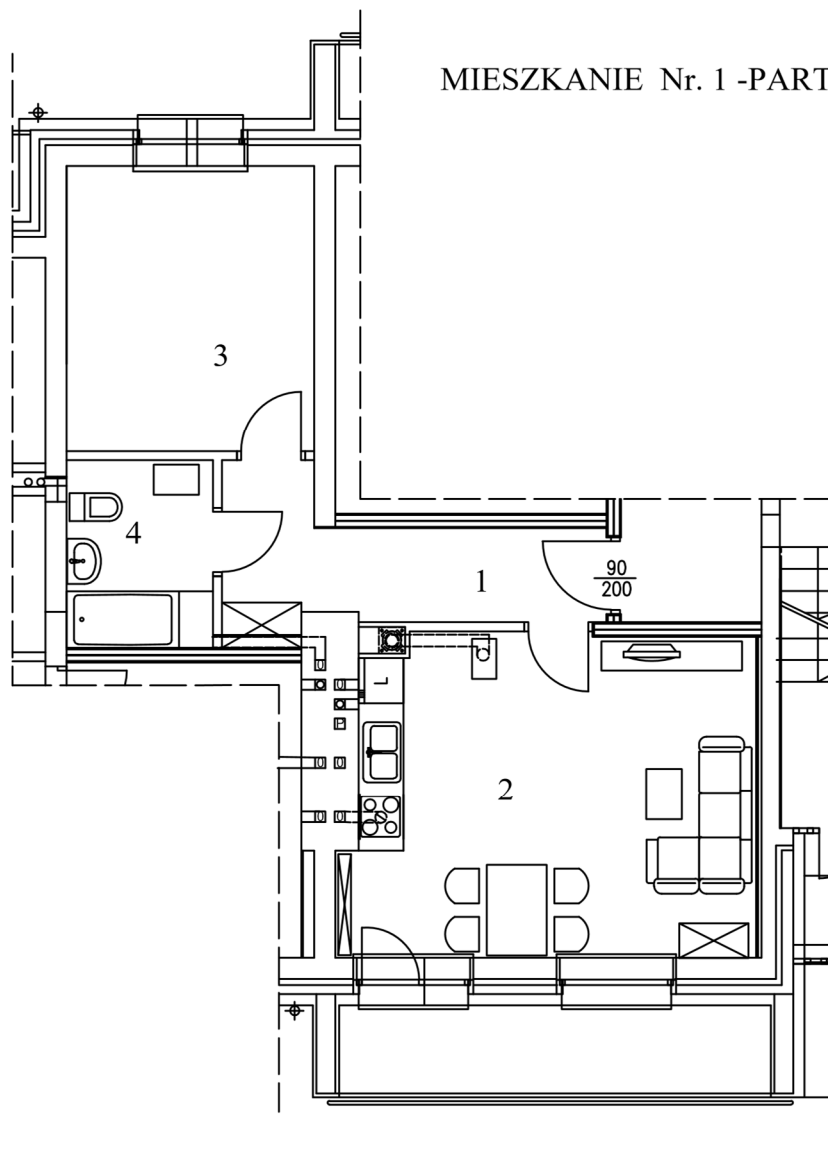


### Zestawienie powierzchni

1. Przedpokój	-	7,90m <sup>2</sup>
2. Pokój dzienny z aneksem kuchennym	-	23,50m <sup>2</sup>
3. Pokój	-	12,30m <sup>2</sup>
4. Łazienka	-	4,80m <sup>2</sup>



### MIESZKANIE Nr. 1 -PARTER



Parter- mieszkanie nr.1 2pokoje (aneks kuchenny) - 48,5m<sup>2</sup> CENA 155 151,50 zł cena podstawowa  
20.000 wykończenie  
175.151,50 cena łączna