



Luboń, ul. Topolowa 8

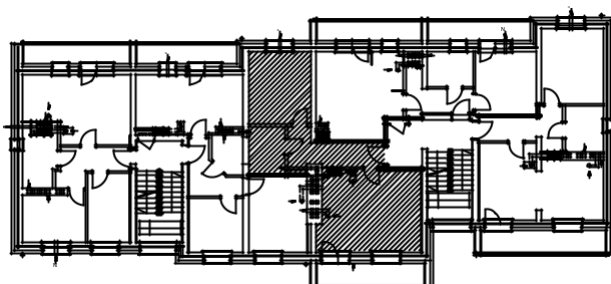
tel. +48 (61) 810 34 10

kom. 606 910 779

www.przybeccy.pl

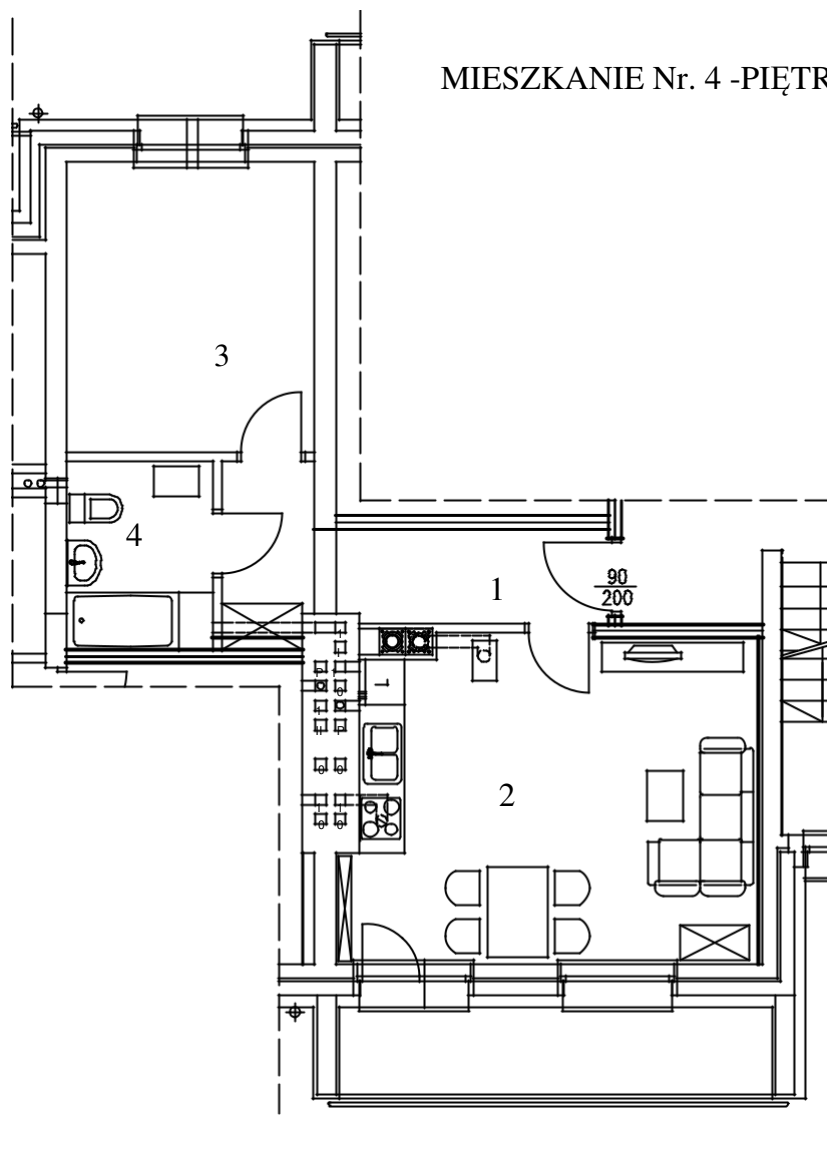
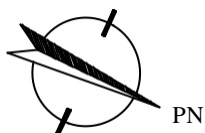
biuro@przybeccy.pl

## BUDYNEK MIESZKALNY WIELORODZINNY SŁOMOWO, GMINA ROGOŹNO, DZIAŁKA NR 60/8



### Zestawienie powierzchni

1. Przedpokój	-	7,80m <sub>2</sub>
2. Pokój dzienny z aneksem kuchennym	-	23,80m <sub>2</sub>
3. Pokój	-	12,60m <sup>2</sup>
4. Łazienka	-	4,80m <sub>2</sub>



MIESZKANIE Nr. 4 - PIĘTRO I

Parter- mieszkanie nr.4 2pokoje (aneks kuchenny) - 49,0m<sup>2</sup>

CENA 156 800,0 zł